

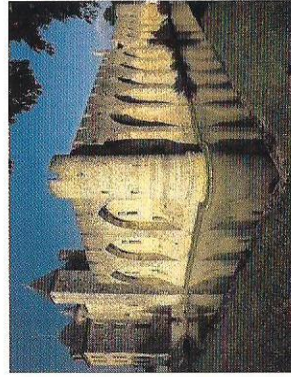
La Pierre du Château

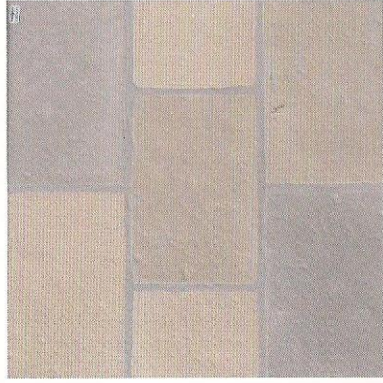
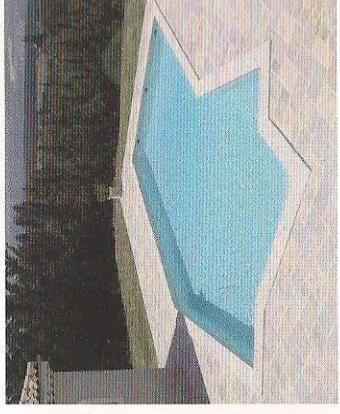
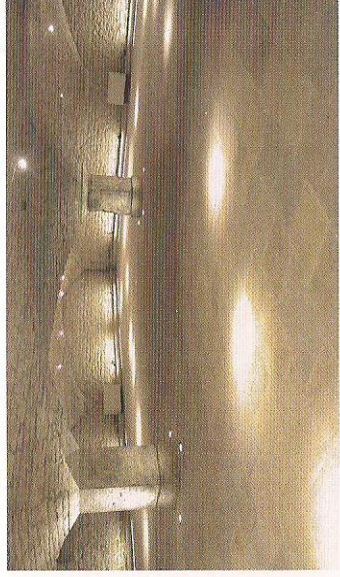
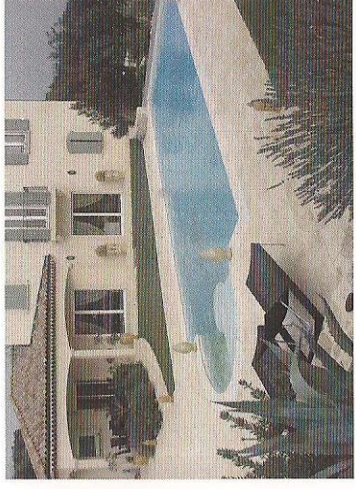
— LE GOUT DE L'AUTHENTIQUE —

Tout le charme d'une parfaite reproduction des matériaux d'autrefois.

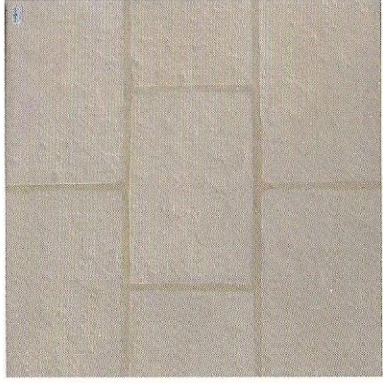
Pour l'aménagement de vos intérieurs et extérieurs,

Dans la pure tradition des dalles anciennes.





60 x 40 (palette de 14.88 m² = 62 dalles)



60 x 40 (palette de 14.88 m² = 62 dalles)



COMPO n°3 (palette de 14m² = 98 dalles)
Uniquement sur commande

La Pierre du Château se retrouve dans 4 coloris :

Jaune, rose, marron, gris, et en mélange 3 tons (rose, marron, gris)

Dalles : 60x40 - Poids 75 kg/m²

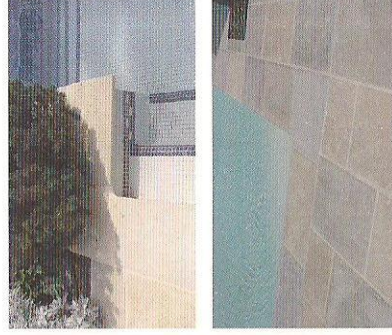
Pour compléter harmonieusement toutes vos réalisations, des pièces de finition existent dans tous les formats, en bords arrondis sur un ou deux côtés pour utilisation en escaliers et en finition de terrasses ainsi que pour les margelles de piscines, angles, bordures, couvertines, plinthes et pas japonais.

Les spécialistes des CARRELAGES CMP recommandent pour la pose dite « joints larges » l'utilisation de notre produit spécial pour l'extérieur : « Joints larges colorés ».

Ils existent en 5 coloris : Ton Pierre, Jaune, Gris clair, Saumon et Sable.

Remarques

Des efflorescences peuvent apparaître à la surface des dalles sous forme de teinte claire blanchâtre. Il s'agit d'un phénomène naturel (carbonatation) dû à des remontées de chaux de pose ou de la dalle elle-même. Les efflorescences de chaux ne nuisent pas aux qualités mécaniques du produit et s'estompent avec le temps ou peuvent être éliminées par des traitements appropriés. Pour obtenir un effet esthétique agréable, il est recommandé de bien mélanger les dalles lors de la pose.



USINE DU MOULIN
328 CHEMIN DES ESCAMPADES
BP 43 - 84170 MONTEUX
Internet : <http://www.carrelagescmp.com>
E-mail : contact@carrelagescmp.com